

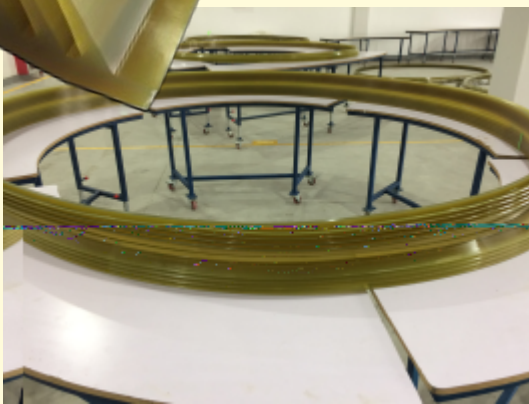
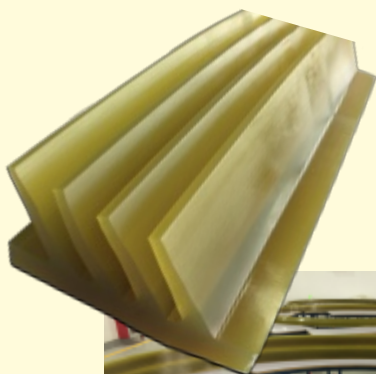
JOINTS D'ÉTANCHÉITÉ

UTEK Sealing Solutions répond aux défis de service exigeant, en fournissant des joints standard en gros volumes ainsi que des pièces individuelles ou de petites et moyennes séries produites sur commande avec les délais de livraison les plus courts



Plus précisément, nous pouvons produire:

- joints d'étanchéité jusqu'à 4.000mm (157") de diamètre extérieur sur nos machines, sans nécessité de soudage ou collage
- joints d'étanchéité pour tunneliers (Tunnel Boring Machines – TBM) avec un mélange de technologies uniques



VOS PREMIERS POINTS DE CONTACT:

Alan Wang

ZH | EN

wang.anlei@utec.cc

(Manager of International Sales Dept.)

Tom Pohl

DE | EN | ES | FR | PT

tom.pohl@utec.cc

(Business Development Director for EU and America)

优泰科（苏州）密封技术有限公司
UTEK (Suzhou) Sealing Solutions Co. Ltd.

地址：中国苏州工业园区江田里路 25 号 邮编：215123
No. 25 JiangTianLi Rd., SIP, 215123 Suzhou, P.R. China

www.utec.cc



UTEK

sealing solutions



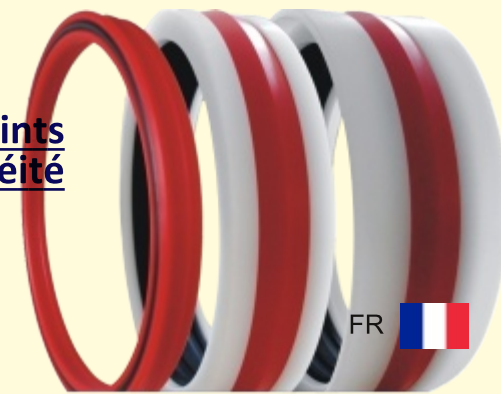
Machines

Ebauches



Accessoires

Joint
d'étanchéité



FR



MACHINES

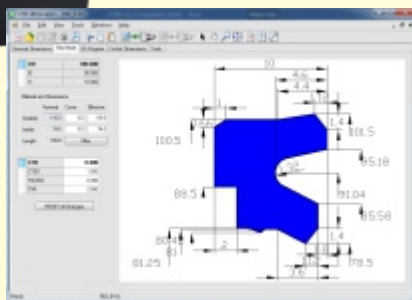


UT400E – la alternative économique pour joints jusqu'à 400mm (15,7") de diamètre extérieur

UT400 & UT750 - les "chevaux de bataille" pour joints jusqu'à 400mm/750mm (15,7/29,5") de diamètre extérieur



UT1500 – La GRANDE solution pour joints entre 600 et 1500mm (entre 23,6 et 59")



Toutes les machines UTEC viennent équipées du logiciel UTEC "FLEX" hautement flexible et puissant, facile à utiliser, pré installé sur un PC avec Microsoft Windows.

Tous les systèmes UTEC viennent équipées avec une tourelle hydraulique à 12 positions, un broyeur et aspirateur de copeaux puissants, un set d'outils et des sets de mors en aluminium de haute qualité.

Simplement brancher & Usiner!

EBAUCHES

UTEK Sealing Solutions offre une grande variété de matières pour répondre aux exigences de la production de joints hydrauliques et pneumatiques et de pièces techniques usinées:

Polyuréthanes:

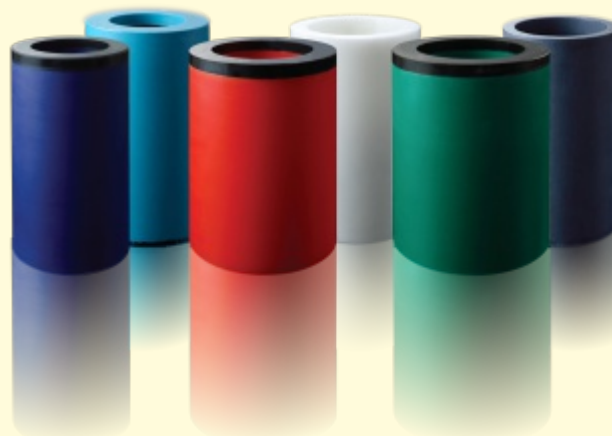
PU | H-PU | PU-FG | PU-LT | PU-SL
PU-X | PU-XH | PU-XS

Elastomères:

NBR | H-NBR | EPDM | FPM | MVQ

Thermoplastes & Polymères techniques:

POM | PA | PTFE | PEEK



ACCESSOIRES



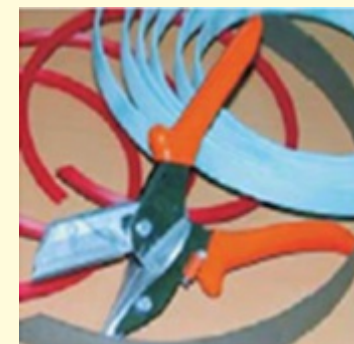
Microscopes (pour vérifier l'état d'un outil avant, pendant et après son affûtage)

Affûteuse AccuFinish (pour assurer une longue vie utile des outils)



Scies à ruban (pour couper les bagues de guidage)

Mètres à ruban de circonférence (différentes tailles, jusqu'à 1500mm)



Cisailles à biseaux pour bandes de guidage